

# FLOW

Workflow-Optimierung  
leicht gemacht



## **VIEL WORK** WENIG FLOW

Dokumentation und Befundung sind häufig sehr aufwändige manuelle Prozesse. Die fehlende Synchronisation der Zeitplanung erschwert den Ablauf erheblich. Software-Insel-Lösungen für die verschiedenen Modalitäten wie Katheterlabor, Echo und Funktionsdiagnostik sind, wenn überhaupt, nur mangelhaft integriert. Verschiedene Systeme für die klinische Dokumentation, das Qualitätsmanagement, Abrechnung und Materialwirtschaft – um nur einige zu nennen – beeinträchtigen zusätzlich die internen Arbeitsabläufe. Auch erfahrene Ärzte verbringen so täglich Stunden mit der Verarbeitung dieser Informationen.







# FLOW<sup>+</sup>

## PASST SICH EINFACH IHREN BEDÜRFNISSEN AN

Alle Elemente des klinischen Prozesses können zu gut strukturierten Abläufen kombiniert werden.

Die Gestaltung von Workflows erfolgt durch Applikationsspezialisten und nicht durch Programmierer. Damit wird jedes Krankenhaus in die Lage versetzt, Anpassungen selbständig vorzunehmen.



+ ANAMNESE

EINGRIFF +

+ LABOR



+ OPS-CODES

+ ICD-10-DIAGNOSEN

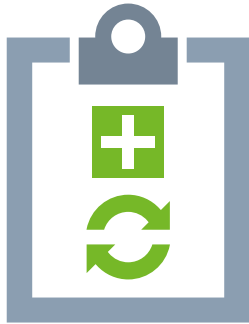
+ TECHNISCHE UNTERSUCHUNGEN

# + FLOW+ AUTOMATISIERT



## Datenerfassung

- + Flow+ liest alle Daten aus den unterschiedlichsten Geräten elektronisch ein und speichert sie immer an der gleichen Stelle – und das jetzt für mehr als 400 Geräte und unabhängig vom Fabrikat.



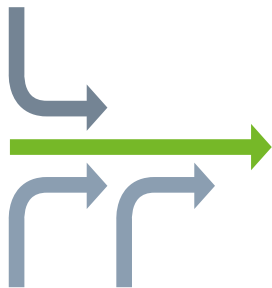
## Datenanalyse

- + Alle in Flow+ erhobenen Informationen werden gespeichert und sind jederzeit statistisch auswertbar – zum Beispiel für klinische Studien.



## Dokumentation

- + Flow+ enthält bereits fertige Vorlagen für Befunde, Qualitätsmanagement, Überweisungsbriefe und statistische Auswertungen.



## Anwenderführung

- + Wie eine Art „elektronischer Assistent“ leitet Flow+ den Anwender durch den gesamten Untersuchungsprozess – von der Anamnese über die Diagnose bis hin zur Therapie und Nachsorge.



## Wirtschaftlichkeit

- + Integration von Materialwirtschaft, Qualitätsmanagement, Abrechnung und Controlling. Alle erforderlichen Informationen werden in einem Prozess erfasst und gegen Ende an alle relevanten Systeme gesendet.



# + ES IST AN **ALLES** **GEDACHT**

Mit Hilfe von Flow+ können einfache, aber auch komplexe Regeln zur Verbesserung der Datenqualität und Befundbeschreibung definiert werden. Grundsätzlich gilt: Sie bekommen das heraus, was Sie hineingesteckt haben.



## Arbeiten mit Templates

- + Parameter oder Fragen und Antworten werden aus der Datenbank ausgewählt und übersichtlich in Tabs bzw. Reitern angezeigt.
- + MediConnect® bietet standardisierte Reiter für Themen wie Artikelstamm, ICD-10-Codes, OPS-Codes, Labordaten, Vitalparameter oder technische Untersuchungen.
- + Vermeidung von Mehrfacheingaben, weil Daten für jede Frage Workflow-übergreifend aus der normalisierten Datenbank geladen werden.
- + Für jeden Tab zeigt ein Status-Icon, wie weit die Arbeit vorangeschritten ist. Mitarbeiter können gleichzeitig in verschiedenen Tabs des gleichen Workflows arbeiten.
- + Es kann mit einem Blick festgestellt werden, ob alle Pflichtfelder ausgefüllt wurden. Dann kann der Reiter durch den zuständigen Arzt freigegeben werden.

## Individuelle Anpassungen

- + Fragen hinzufügen/entfernen.
- + Ändern von Bezeichnungen.
- + Layoutanpassungen (z. B. Drop Down, Kontrollkästchen, Freitextfelder).

## Einheitliche Datenqualität

- + Legen Sie Ober- und Untergrenzen für jeden einzelnen Parameter fest, sowohl für „mögliche“ Werte (der Blutdruck darf nicht negativ sein) wie auch für „normale“ Werte (70–130).
- + Optimierung der Dateneingabe: Nur im Falle eines Befundes werden Daten erfasst. Ansonsten werden komplette Fragenblöcke übersprungen.

## Konsistente Workflow-Logik

- + Berechnung von Indices und Formeln wie des CHADS-VASc-Scores oder des Euro-Scores.
- + Auswahl einer Antwort abhängig von anderen Parametern oder Eingaben.
- + Anzeige erläuternder Texte.



## **DAS ERGEBNIS:**

EIN EINZIGER, KOMPLETT  
INTEGRIERTER UND AUTO-  
MATISIERTER WORKFLOW  
FÜR ALLE BETEILIGTEN



Steigerung der  
Profitabilität



Einfache Anpassung  
an Klinikbedürfnisse



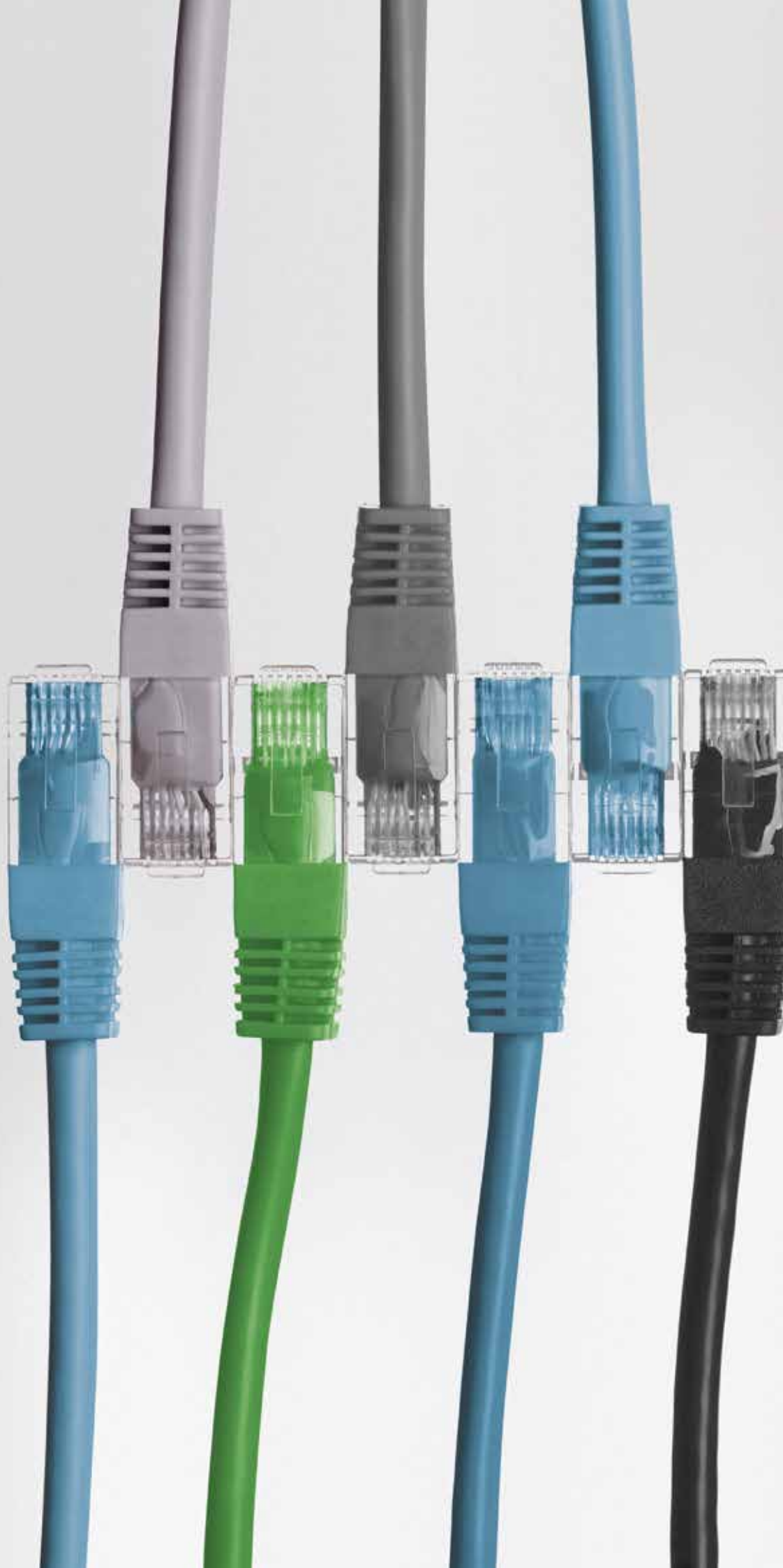
Eliminierung von  
Fehlerquellen bei  
der Dateneingabe



Software-gestützte  
„Führung“ der An-  
wender



Konsequente  
Vermeidung von  
Mehrfacheingaben



**Fleischhacker GmbH & Co. KG**

An der Silberkuhle 18  
58239 Schwerte

**T** +49 (0)2304 931 0

**F** +49 (0)2304 931 199

[MediConnect@fleischhacker.biz](mailto:MediConnect@fleischhacker.biz)  
[www.fleischhacker.biz](http://www.fleischhacker.biz)